



18-19-20 septembre 2015



TOUR D'HOEDIC A LA VOILE

Le parcours

Dans le sens contraire des aiguilles d'une montre au plus près des côtes mais le choix des options de parcours est laissé à l'appréciation de chaque skipper en fonction de son tirant d'eau, de sa vitesse, etc...

L'organisation

- La tonne ③ est destinée aux bateaux du CNH en attente d'embarquement. *(En fonction des arrivées et des tirants d'eau, certains bateaux pourront être placés sur d'autres tonnes)*
- Deux places sont réservées au ponton pour les embarquements.
- Les bateaux sont appelés par VHF, [**canal 72**], selon l'ordre remis préalablement à chaque skipper.
- 2 bénévoles sont prévus pour prendre les amarres au ponton d'embarquement.
- Le délai entre deux embarquements est estimé à 5 minutes.
- Lors des retours, en cas d'embouteillage, les bateaux devront patienter dans la zone d'attente ou à l'extérieur du port *(voir sur le plan en annexe)*. Ils seront appelés par VHF en fonction de l'ordre d'arrivée.

Horaires

- Le vendredi à partir de 14h30
- Le samedi à partir de 10h00
- Le samedi à partir de 14h30

(Les bateaux ne pouvant participer le vendredi à 14h30 sont bien évidemment acceptés le samedi)

Sécurité

Chaque passager doit être équipé d'une brassière fournie par le skipper. Les skippers doivent prévoir un équipier confirmé.

Responsabilité

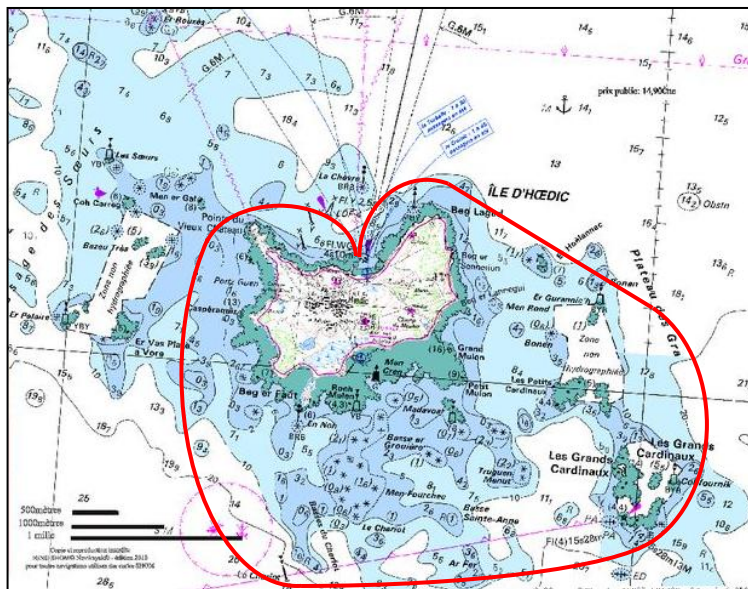
Chaque skipper doit remplir et signer une attestation d'engagement avec l'identification du bateau et de l'équipage *(voir fiche d'inscription jointe)* et fournir une attestation d'assurance.

Cadeau souvenir

Un diplôme de "**Matelot Hoëdicais**" sera décerné par les skippers à chaque passager.

Briefing

Un Briefing sera organisé le vendredi à 14h et un rappel le samedi à 9h30. L'ordre d'appareillage avec les heures de départ estimées seront alors fournis.



PLAN

