



FETE DU CNH

20 aout 2016

KREIZ ER MOR



Le Concept

Organiser la Kreiz Er Mor en invitant les habitants d'Hoëdic et les vacanciers à participer à ce rallye. Préférence sera donnée aux locaux.

Le parcours

Celui de la Kreiz Er Mor défini et précisé par le directeur de ce "rallye" notre vénéré Président Mico Bolo. Un Briefing sera organisé le samedi à 13h50.

L'organisation

- La tonne 4 est destinée aux bateaux du CNH en attente d'embarquement. Coefficient 102.
- Deux places sont réservées au ponton pour les embarquements.
- Les bateaux sont appelés par VHF, [**canal 72**].
- 2 bénévoles sont prévus pour prendre les amarres au ponton d'embarquement.
Dominique Lemarchand et Philippe Pajot
- 1 bénévole filtre et régule les passagers en haut de la passerelle des pontons **Max Bourcier**
- Le délai entre deux embarquements est estimé à 5 minutes.
- Lors des retours, en cas d'embouteillage, les bateaux devront patienter dans la zone d'attente ou à l'extérieur du port (*voir sur le plan en annexe*). Ils seront appelés par VHF en fonction de l'ordre d'arrivée.

Horaires

- Embarquement des passagers à partir de 14h00
- Départ 15h00

Sécurité

Chaque passager doit être équipé d'une brassière fournie par le skipper.
Les skippers doivent prévoir au moins un équipier confirmé.

Responsabilité

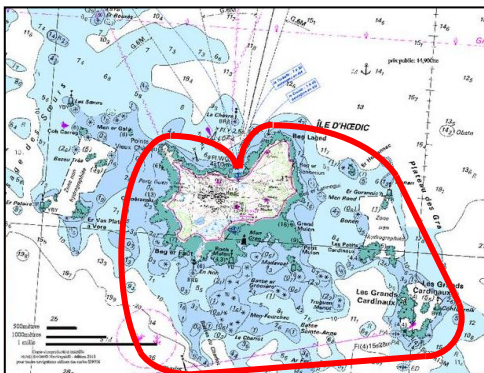
Chaque skipper doit détenir une assurance couvrant les passagers embarqués.

Cadeau souvenir

Un diplôme de "**Matelot Hoëdicais**" sera décerné par les skippers à chaque passager.

Communication

Les panneaux des insulaires serviront pour l'occasion et seront installés aux mêmes endroits.
Des affiches format A3 seront imprimées par nos soins pour être distribuées dans les commerces locaux.



PLAN

